

# Changement de la lame sur un Rasor FP 862 avec équipement RC

## 1 : Outillage nécessaire

1 tournevis plat

1 tournevis cruciforme

1 clé Allen de taille 3

1 clé pour serrage et desserrage de la lame (accessoire fourni avec le ciseau)

1 pige pour le blocage de la lame (accessoire fourni avec le ciseau)



## 2 : Première opération

Désaccoupler le ciseau de l'équipement **RC** en dévissant les deux vis sur le côté à l'aide de la clé Allen de taille 3 (voir photos)



### 3 : Deuxième opération

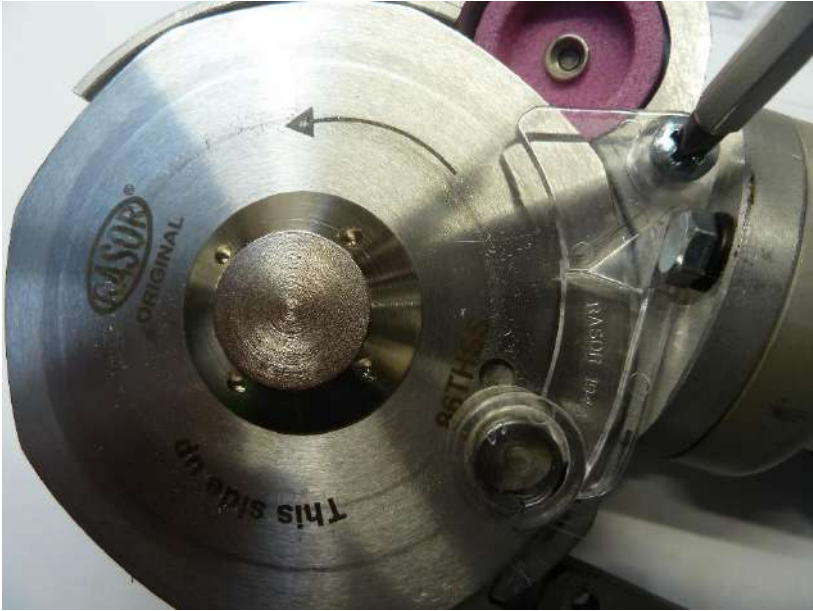
Dégager le ciseau de l'équipement RC



### 4 : QUATRIEME OPERATION

Démontage des carters de protection



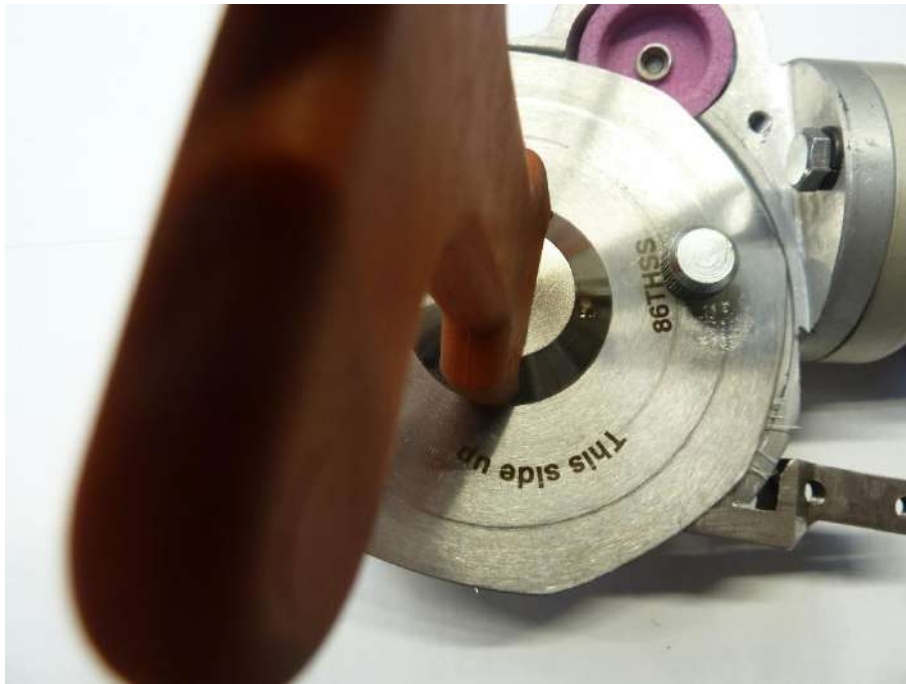


## 5 : CINQUIEME OPERATION

Démontage de la lame

- 1- Avec la clé de serrage et desserrage orange aligner le trou présent dans la lame avec le trou sur le bloc lame pour pouvoir insérer la pigne de blocage pour ensuite desserrer la lame
- 2- Puis enlever la lame pour remettre une neuve en place (**ATTENTION AU SENS DE LA LAME** lors de la remise en place de la lame neuve bien mettre la partie biseautée de celle-ci du côté de la meule d'affutage)

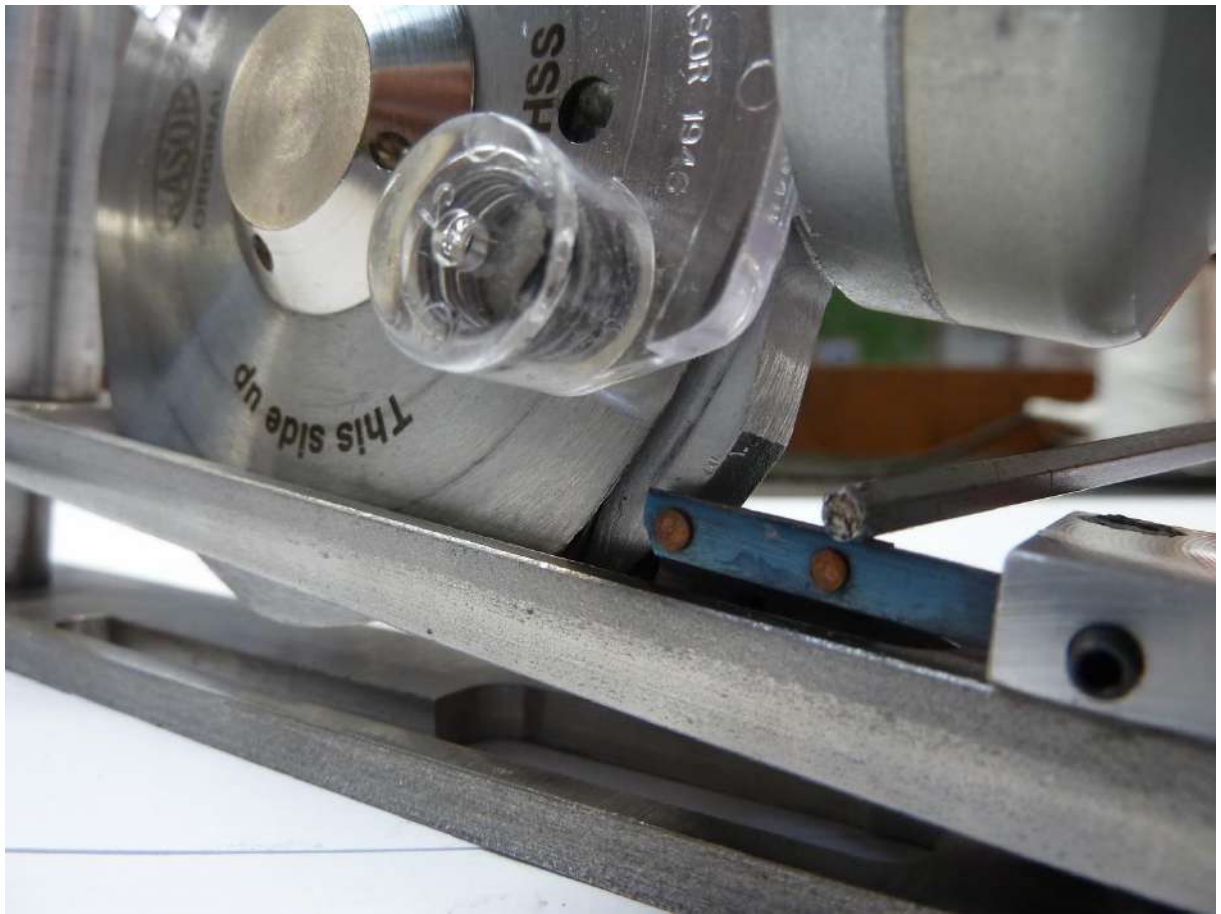




Une fois la lame neuve mise en place il suffit de reprendre les différentes opérations dans le sens inverse

- 1- Remettre la vis de serrage de lame, resserrer celle-ci avec la clé orange fermement
- 2- Remonter les carters de protections

- 3- Ensuite remettre le ciseau sur l'équipement **RC** pour ceci avec la clé Allen faire une très légère pression sur la contre lame vers l'extérieur pour faciliter le passage du pied du ciseau dans son emplacement.



- 4-Puis pour terminer remettre les deux vis de fixation pour lier le ciseau à l'équipement **RC**

